

TRAVEL FACTORY

&

POSEIDON DIVING PHUKET

PRESENTAN EL PROGRAMA
TAILANDIA (MAYO 2011 – ABRIL 2012)

BUCEO EN EL "MAR DE ANDAMAN"



PROGRAMA: (VÁLIDO HASTA ABRIL 2012)

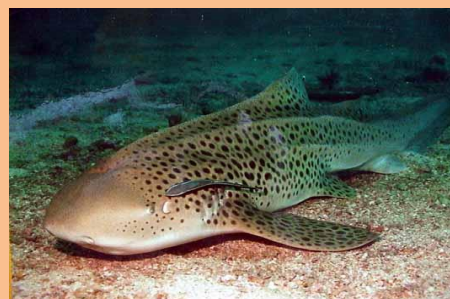


Día 1 – Salida Barcelona o Madrid en línea regular con destino Phuket. Ruta vía Doha.

Día 2 – Llegada a **Phuket**, recogida en el aeropuerto y traslado al hotel seleccionado. Alojamiento.

Día 3 – Por la mañana, embarque a bordo de uno de los tres barcos del **Centro de Buceo Poseidón**, primera inmersión por la mañana, comida a bordo, segunda inmersión, regreso al atardecer. Al regreso os recogeremos en el hotel para ir a recibir un masaje tradicional Thai, o masaje aceite, el mejor relax después de un día de inmersión. Masajistas tituladas. Alojamiento.

4 al 8 – Por la mañana, embarque a bordo de uno de los tres barcos del **Centro de Buceo Poseidón**, primera inmersión por la mañana, comida a bordo, segunda inmersión, regreso al atardecer. Alojamiento.



Día 9 –Mañana libre, a medio día traslado al aeropuerto. Salida en vuelo regular con destino Barcelona o Madrid.

Día 10 – Llegada a ciudad de destino. Fin del viaje.

PRECIOS

HOTEL PIMAN RESORT (CON DESAYUNO):

PRECIO POR PERSONA HAB. STANDARD**1.237.-€ + Tasas**

HOTEL BAN SAI YUAN RESORT (SIN DESAYUNO):

PRECIO POR PERSONA HAB. STANDARD**1.277.-€ + Tasas**

HOTEL ALL SEASONS NAIHARN (CON DESAYUNO):

PRECIO POR PERSONA HAB. STANDARD**1.342.-€ + Tasas**
SPTO. HAB. DELUXE (7 NOCHES)..... **58.-€**

**PRECIOS CALCULADOS EN BASE A LA MONEDA THAIANDESA
(THAI BATH), SUJETOS A POSIBLES VARIACIONES.**

NOTA: Los precios aquí indicados, han sido calculados en la tarifa área mas económica con Qatar Airways (clase -H-). Debido a que las tarifas aéreas van por escalas de un mínimo a un máximo, no podemos garantizar el precio hasta no tener fechas del viaje, una vez tengamos las fechas y disponibilidad en los vuelos, se le enviara presupuesto con precio final en base a la tarifa aérea obtenida para esas fechas.

SPTOS OTRAS CLASES CIA QATAR AIRWAYS:

**DEL 5/JUL AL 20/AGO
DEL 17/DIC AL 31/DEC**

Clase -H-	103.-€
Clase -K-	183.-€
Clase -Q-	263.-€
Clase -M-	383.-€

RESTO DE FECHAS

Clase -H-	0.-€
Clase -K-	80.-€
Clase -Q-	160.-€
Clase -M-	280.-€

INCLUYE:

- Vuelos internacionales con Qatar Airways
- 7 noches Phuket en hotel seleccionado con régimen descrito en sección "Precios"
- 5 días de buceo desde barco x 2 inmersiones diarias.
- 5 días comida a bordo (comida tipo Thai o sándwiches).
- 1 masaje tipo Thai cortesía de Travel Factory
- Botellas plomos guía de buceo a bordo.
- Transfers in/out aeropuerto.
- Seguro de viaje
- Seguro de buceo.

NO INCLUYE:

- Tasas aéreas.
- Propinas.
- Comidas no especificadas.
- Buceo en Pee Pee 100.- € por día hotel incluido con desayuno.
- Tasas a parques y reservas marinas.
- Material extra de buceo.
- Seguro de cancelación 45.- € (a contratar al momento de hacer la reserva).
- Seguro de equipaje hasta 2400.- € (coste 100.- € por persona).
- Todo aquello no especificado.

CONSULTAR SEGURO DE CANCELACION EN EL MOMENTO DE REALIZAR LA RESERVA

HOTELES

Le Piman Resort

Le Piman Resort, cuenta con 19 villas tropicales con acceso directo a la piscina todas ellas decoradas al estilo thailandes contemporaneo además de mobiliario de alta calidad.

El resort está rodeador por un jardín tropical, creando un ambiente tranquilo y privado. Las villas Piman están completamente amuebladas y con servicios para un lugar de vacaciones o estancias de largo plazo.

Cerca de los puntos de interés. A solo 1 minuto en coche de la playa de Rawai y a 5 minutos de la playa de Nai Harn y la bahía de Chalong.



All Seasons Nai Harn

El All Season esta situado en una de las mejores playas de Phuket en Nai Harn Beach. Esta playa es en una zona de Phuket que no es demasiada turística y ofrece tranquilidad y comodidad. El hotel consiste en 154 habitaciones y bungalows en un jardín tropical con dos piscinas, salón de belleza y masaje, club de niños, dos restaurantes y un bar, servicio de guardia de niños, internet, cambio de moneda y excursiones. Todas las habitaciones tienen agua caliente, terraza, aire acondicionado, televisión vía satélite, teléfono y minibar.

Las atracciones de Phuket están situadas a corta distancia. Y a unos minutos a pie hay restaurantes que ofrecen muy buena comida a precios moderados.

Distancia del aeropuerto 45 minutos, a Kata y Karon Beach 10 Minutos y al centro de la vida nocturna, a Patong 25 minutos.



Hotel Ban Sai Yaun Palm Resort:

El Ban Sai Yuan Resort esta a tres minutos de la playa de Chalong en un jardín tropical con piscina en un recinto muy tranquilo. Los bungalows tienen agua caliente, terraza, aire acondicionado, televisión vía satélite, teléfono y nevera.

Las atracciones de Phuket se encuentran a corta distancia. Y a unos minutos a pie hay restaurantes que ofrecen muy buena comida a precios moderados.

Distancia del aeropuerto 45 minutos, a Kata y Karon Beach 10 Minutos y al centro de la vida nocturna, a Patong 25 minutos.



EL "MISTERIOSO" MAR DE ANDAMAN

Estamos en los Trópicos, cuando aterrizamos en el aeropuerto de Phuket, nos recibió el calor, la humedad y ese olor peculiar que tiene Tailandia, mezcla de especies y perfume de flores.

Phuket es una gran isla frondosa, la selva verde y vibrante de vida y de sonidos llega hasta el mar.



Ahora protegidos por rotundos islotes que emergen del mar, de paredes cortadas sobre el agua que harían las delicias de cualquier "free climber" y coronados por la siempre presente y exuberante vegetación, vamos a sumergirnos en un agua de color esmeralda.

Cuando te sumerges por primera vez en el Mar de Andaman, tu primera sensación es que la selva se prolonga a las profundidades.

Agua caliente, bosques de corales blandos, explosión de vida... allí abajo todo es exuberante, los cardúmenes de "peces cristal" recubren los arrecifes como una espesa manta, enormes cantidades de peces globo y cofres de colores sorprendentes, balistas de tamaño "muy respetables", inquietantes serpientes, en la arena descansan los tiburones leopardo, para el que puede sustraerse a la fascinación del arrecife e ir en su busca, y de vez en cuando nos sobrevuelan inmensas mantas diablo.

En muchos de los arrecifes las anémonas han formado colonias tan densas, que al sobrevolarlos la sensación es que debajo nuestro ondula un gran colchón de colores azules y púrpuras, coronado por tentáculos nacarados.

Bucear aquí es una experiencia fascinante.



EL CENTRO DE BUCEO

El centro de buceo se encuentra en la playa de Rawai, la parte sur de la isla de Phuket, es la zona más cercana a los puntos de buceo, y el único lugar donde pueden fondear los barcos.

También es el punto más tranquilo de la isla, un lugar de reunión de "buceadores" lejos del ruido y turismo de los grandes "resorts".

Poseidón tiene tres barcos de 13,17 y 18 m.

Los dos grandes llevan compresor a bordo, y todos están equipados con botiquín de primeros auxilios, oxígeno, radio e instrumentos de navegación.

Equipo del centro:

- 100 botellas de aluminio de 12 y 10 l. Con conexión DIN o INT
- Equipos de alquiler completos para 30 personas.
- 2 compresores Bauer K 15, capacidad 12 tanques a la hora.
- 2 compresores Bauer Mariner k 14 con capacidad para 5 tanques a la hora.
- 1 compresor Bauer Utilus capacidad 4 tanques a la hora.
- 2 Zodiacs con motores fuera borda.

Equipo humano:

Instructores Europeos y Americanos con titulación: PADI, CMAS y VDST.

4 durante la temporada alta, 2 durante la temporada baja.

Guías locales entrenados por el mismo centro de buceo y con muy buenos conocimientos de los fondos.

El capitán y la tripulación son locales y todos tienen la titulación reglamentaria.

Recepcionista en el centro y técnico responsable de los compresores y barcos.

En el centro se habla Inglés, Alemán, Español, Thai, Holandés, Italiano, Sueco, y Finlandés.

Al frente de la organización está Klaus Orlik, un gran profesional europeo afincado en Phuket desde hace muchos años, gran amante y conocedor de los fondos de esta zona. Que no duda en hacerse cargo personalmente de los buceadores más inexpertos.

Cámara Hiperbarica:

La cámara está situada en la localidad de Patong, y se encuentra en funcionamiento las 24 hrs. del día.

Los traslados se realizan por barco, o en ambulancia.

FELIZ VIAJE Y BUENAS INMERSIONES

EL PRESENTE PRESUPUESTO HA SIDO CALCULADO CON LAS TARIFAS AEREAS VIGENTES AL DIA DE LA FECHA Y COTIZACION DEL EURO/ DOLAR U OTRAS MONEDAS DEL DIA ANTERIOR, NO SE HA PROCEDIDO A LA RESERVA DE NINGUN SERVICIO Y ESTE PRESUPUESTO NO IMPLICA OBLIGACION ALGUNA PARA CUALQUIERA DE LAS PARTES HASTA EL MOMENTO EN QUE LA CORRESPONDIENTE RESERVA NO SE HAYA FORMALIZADO CONFORME A LO DISPUESTO EN LA LEGISLACION VIGENTE.

TRAVEL FACTORY, S.L. (GC-485)
C/ ESPAÑA, 12
08870-SITGES (BARCELONA) SPAIN

TELF: 93-8947409 FAX: 93-8947547

MOVIL: 616-441213

EMAIL: rafael@travelfactory-buceo.com

WEB BUCEO: www.travelfactory-buceo.com

WEB OTROS VIAJES: <http://travelfactory.group-team.com/>

MSN: rafa_travel_factory@hotmail.com

SKYPE: travelfactory

