

# TRAVEL FACTORY & POSEIDON DIVING PHUKET

**OFERTA INVIERNO VUELOS CIA THAI  
2012  
TAILANDIA 01/ENE/12 AL 20/JUN/12**

**SALIDA DE MADRID LUNES/MARTES/JUEVES/SABADOS**

**BUCEO EN EL "MAR DE ANDAMAN"**



## PROGRAMA



**Día 1** – Salida Barcelona o Madrid en línea regular con destino Phuket. Ruta según cia aérea.

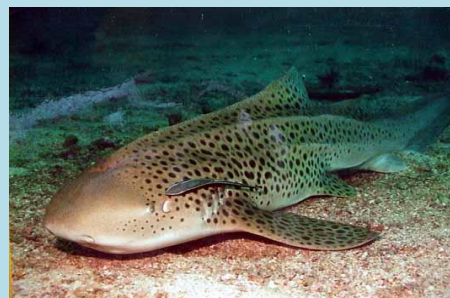
**Día 2** – Llegada a **Phuket**, recogida en el aeropuerto y traslado al **PIMAN RESORT** en la playa de Rawai. Alojamiento.

**Día 3 al 7** – Desayuno y embarque a bordo de uno de los tres barcos del **Centro de Buceo Poseidón**, primera inmersión por la mañana, comida a bordo, segunda inmersión, regreso al atardecer. Al regreso os recogeremos en el hotel para ir a recibir un masaje tradicional Thai, o masaje aceite, el mejor relax después de un día de inmersión. Masajistas tituladas. Alojamiento.

**Día 8** – Desayuno y día libre para realizar inmersiones fuera de paquete o excursiones no incluidas. Alojamiento.

**Día 9** – Desayuno. Mañana libre, a medio día traslado al aeropuerto. Salida en vuelo regular con destino Barcelona o Madrid.

**Día 10** – Llegada a ciudad de destino. Fin del viaje.



## PRECIOS

### **HOTEL PIMAN RESORT:**

PRECIO POR PERSONA HAB. STANDARD.....**1.105.-€ + TASAS**

**PRECIOS CALCULADOS EN LA CLASE -W- DE LA CIA THAI, TARIFA PROMOCIONAL DE THAI, VÁLIDA PARA VOLAR DESDE MADRID Y ESTÁ SUJETA A PLAZAS DISPONIBLES. CONSULTAR SUPLEMENTOS SEMANA SANTA Y PUENTES.**

### **SPTOS OTRAS CLASES EN CIA THAI:**

-CLASE V- ..... 70.- €  
-CLASE Q-..... 320.- €

## **INCLUYE:**

- Vuelos Cia THAI en clase -W- (SUJETA A ESPACIO DISPONIBLE)
- 7 noches Piman Resort HAB STANDARD A/D.
- 5 días de buceo desde barco x 2 inmersiones diarias.
- 5 días comida a bordo (Solo Zona de Phuket).
- Botellas plomos guía de buceo a bordo.
- 1 masaje Thai.
- Transfers in/out aeropuerto.
- Seguro de viaje + buceo.

## **NO INCLUYE:**

- Tasas aéreas. (aprox. 295.-€)
- Propinas.
- Comidas no especificadas.
- Tasas a parques y reservas marinas.
- Material extra de buceo.
- Seguro de cancelación 45.- € (a contratar al momento de hacer la reserva).
- Seguro de equipaje hasta 2400.- € (coste 100.- € por persona).
- Todo aquello no especificado.

## **HOTEL**

### **Le Piman Resort**

Le Piman Resort, cuenta con 19 villas tropicales con acceso directo a la piscina todas ellas decoradas al estilo thailandes contemporaneo además de mobiliario de alta calidad.

El resort está rodeador por un jardin tropical, creando un ambiente tranquilo y privado. Las villas Piman están completamente amuebladas y con servicios para un lugar de vacaciones o estancias de largo plazo.

Cerca de los puntos de interés. A solo 1 minuto en coche de la playa de Rawai y a 5 minutos de la playa de Nai Harn y la bahía de Chalong.





## EL "MISTERIOSO" MAR DE ANDAMAN

Estamos en los Trópicos, cuando aterrizamos en el aeropuerto de Phuket, nos recibió el calor, la humedad y ese olor peculiar que tiene Tailandia, mezcla de especies y perfume de flores.

Phuket es una gran isla frondosa, la selva verde y vibrante de vida y de sonidos llega hasta el mar.



Ahora protegidos por rotundos islotes que emergen del mar, de paredes cortadas sobre el agua que harían las delicias de cualquier "free climber" y coronados por la siempre presente y exuberante vegetación, vamos a sumergirnos en un agua de color esmeralda.

Cuando te sumerges por primera vez en el Mar de Andaman, tu primera sensación es que la selva se prolonga a las profundidades.

Agua caliente, bosques de corales blandos, explosión de vida... allí abajo todo es exuberante, los cardúmenes de "peces cristal" recubren los arrecifes como una espesa manta, enormes cantidades de peces globo y cofres de colores sorprendentes, balistas de tamaño "muy respetables", inquietantes serpientes, en la arena descansan los tiburones leopardo, para el que puede sustraerse a la fascinación del arrecife e ir en su busca, y de vez en cuando nos sobrevuelan inmensas mantas diablo.

En muchos de los arrecifes las anémonas han formado colonias tan densas, que al sobrevolarlos la sensación es que debajo nuestro ondula un gran colchón de colores azules y púrpuras, coronado por tentáculos nacarados.

Bucear aquí es una experiencia fascinante.



## EL CENTRO DE BUCEO

El centro de buceo se encuentra en la playa de Rawai, la parte sur de la isla de Phuket, es la zona más cercana a los puntos de buceo, y el único lugar donde pueden fondear los barcos.

También es el punto más tranquilo de la isla, un lugar de reunión de "buceadores" lejos del ruido y turismo de los grandes "resorts".

Poseidón tiene tres barcos de 13,17 y 18 m.

Los dos grandes llevan compresor a bordo, y todos están equipados con botiquín de primeros auxilios, oxígeno, radio e instrumentos de navegación.

### Equipo del centro:

- 100 botellas de aluminio de 12 y 10 l. Con conexión DIN o INT
- Equipos de alquiler completos para 30 personas.
- 2 compresores Bauer K 15, capacidad 12 tanques a la hora.
- 2 compresores Bauer Mariner k 14 con capacidad para 5 tanques a la hora.
- 1 compresor Bauer Utilus capacidad 4 tanques a la hora.
- 2 Zodiacs con motores fuera borda.

### Equipo humano:

Instructores Europeos y Americanos con titulación: PADI, CMAS y VDST.

4 durante la temporada alta, 2 durante la temporada baja.

Guías locales entrenados por el mismo centro de buceo y con muy buenos conocimientos de los fondos.

El capitán y la tripulación son locales y todos tienen la titulación reglamentaria.

Recepcionista en el centro y técnico responsable de los compresores y barcos.

En el centro se habla Inglés, Alemán, Español, Thai, Holandés, Italiano, Sueco, y Finlandés.

Al frente de la organización esta Klaus Orlik, un gran profesional europeo afincado en Phuket desde hace muchos años, gran amante y conocedor de los fondos de esta zona. Que no duda en hacerse cargo personalmente de los buceadores mas inexpertos.

#### Cámara Hiperbarica:

La cámara esta situada en la localidad de Patong, y se encuentra en funcionamiento las 24 hrs. del día.

Los traslados se realizan por barco, o en ambulancia.

## FELIZ VIAJE Y BUENAS INMERSIONES

**TRAVEL FACTORY, S.L. (GC-485)**  
**C/ ESPAÑA, 12**  
**08870-SITGES (BARCELONA) SPAIN**  
TELF: 93-8947409 FAX: 93-8947547  
MOVIL: 616-441213

EMAIL: [rafael@travelfactory-buceo.com](mailto:rafael@travelfactory-buceo.com)

WEB BUCEO: [www.travelfactory-buceo.com](http://www.travelfactory-buceo.com)

WEB OTROS VIAJES: <http://travelfactory.group-team.com/>

MSN: [rafa\\_travel\\_factory@hotmail.com](mailto:rafa_travel_factory@hotmail.com)

SKYPE: travelfactory



**EL PRESENTE PRESUPUESTO HA SIDO CALCULADO CON LAS TARIFAS AEREAS VIGENTES AL DIA DE LA FECHA Y COTIZACION DEL EURO/ DOLAR U OTRAS MONEDAS DEL DIA ANTERIOR, NO SE HA PROCEDIDO A LA RESERVA DE NINGUN SERVICIO Y ESTE PRESUPUESTO NO IMPLICA OBLIGACION ALGUNA PARA CUALQUIERA DE LAS PARTES HASTA EL MOMENTO EN QUE LA CORRESPONDIENTE RESERVA NO SE HAYA FORMALIZADO CONFORME A LO DISPUESTO EN LA LEGISLACION VIGENTE.**